

# **Durman**<sup>®</sup>

by **alixis**

## SISTEMA KRALOY

CATÁLOGO ELÉCTRICO 2019



“Nos preocupamos por su seguridad  
y tranquilidad”

# ÍNDICE

Hablemos .....	4
Introducción .....	6
Ventajas .....	7
Tubería Kraloy .....	8
Unión .....	8
Conectores .....	8
Curvas .....	9
Conduletas .....	9
Cajas .....	10
Reducciones .....	12
Terminal .....	12
Conduleta Capacete .....	12
Tapón Cónico .....	12
Adaptador Offset .....	13
Conectores para Caja .....	13
Juntas de Expansión .....	13
Tapón Hembra .....	14
Codo Halado .....	14
Placas Dobles y Sencillas .....	14
Caucho Guía .....	14

# HABLEMOS.



PBX

+57 1 8 200 200



ÁREA TÉCNICA

+57 3182916091



colombia@alixis-la.com



www.durman.com.co



www.facebook.com/Durman



www.youtube.com/DurmanLatinoamerica

**NUEVO**

Visite nuestra nueva página [www.durman.com.co](http://www.durman.com.co)

*Para mayor información técnica, contacte a nuestros ingenieros Especialistas, quienes están dispuestos a ofrecerle toda la información del Sistema Eléctrico Kraloy.*



**KRALOY**

URMAN HECHO EN COSTA RICA PUC 12454 DUCTO ELÉCTRICO  
SCH 40 UL STD 651 ASTM D 1785 E-3 L-1

URMAN HECHO EN COSTA RICA PUC 12454 DUCTO ELÉCTRICO  
SCH 40 UL STD 651 ASTM D 1785 E-3 L-1

URMAN HECHO EN COSTA RICA PUC 12454 DUCTO ELÉCTRICO  
SCH 40 UL STD 651 ASTM D 1785 E-3 L-1

URMAN HECHO EN COSTA RICA PUC 12454 DUCTO ELÉCTRICO  
SCH 40 UL STD 651 ASTM D 1785 E-3 L-1

URMAN HECHO EN COSTA RICA PUC 12454 DUCTO ELÉCTRICO  
SCH 40 UL STD 651 ASTM D 1785 E-3 L-1

Chimney Cover Holes (When  
"W" is At Least 3.3")

Chimney Cover Holes (When  
"W" is At Least 3.3")

# INTRODUCCIÓN

## Tubos y Accesorios de PVC Conduit Certificados RETIE y UL 651

Durante más de 40 años, Kraloy ha sido un pionero en el campo de tuberías y accesorios de PVC. Como el primer fabricante de Accesorios de PVC aprobado por UL, la amplia historia de Kraloy nos permite ser una industria líder hoy. En Kraloy estamos comprometidos con proporcionar la más alta calidad de nuestros productos, soporte técnico y servicio sobresaliente. Kraloy continuamente ofrece los productos más actualizados para satisfacer las necesidades cambiantes de nuestros clientes.

Este catálogo ha sido preparado para proporcionar a los ingenieros diseñadores eléctricos, instaladores, contratistas, constructoras y distribuidores, la información técnica más actualizada del sistema eléctrico Kraloy; solo cuando usted especifica Kraloy, tiene garantizada la perfecta elección.

## Aplicaciones

Las aplicaciones industriales, comerciales y residenciales típicas para los sistemas eléctricos de Kraloy incluyen:

- Viviendas residenciales unifamiliares y multifamiliares
- Plantas de procesamiento de alimentos
- Plantas de procesamiento de pescado
- Agricultura
- Puentes y túneles
- Aeropuertos
- Lavadera de vehículos
- Marinas
- Plantas de tratamiento de aguas residuales
- Plantas de tratamiento de agua
- Pulpas y papel
- Iluminación de calles y autopistas
- Plantas de Producción
- Telecomunicaciones
- Cable



NTC 979



NTC 5442



# VENTAJAS



## **Ahorro en mano de obra**

Comparado con los productos de metal, el PVC reduce la mano de obra en instalaciones típicas a aproximadamente dos tercios, porque es fácil de trabajar, el PVC no requiere el uso de herramientas especializadas asociadas a productos metálicos, como biseles, equipo de roscado y escariadores.



## **Ensamblaje**

Lo único que se requiere para unir tuberías y accesorios Kraloy SCH 40, es el cemento solvente para tubos y accesorios Conduit de la marca Durman.



## **Resistencia a esfuerzos**

Los accesorios y tuberías Kraloy, ofrecen tanto resistencia a alto impacto como a esfuerzos de tensión.



## **Resistencia a la corrosión**

El PVC es resistente a la corrosión externa e incrustamiento y no se oxidará. Esto asegura bajos costos de mantenimiento y una larga vida útil.



## **No conductor**

El PVC elimina el más peligroso segundo punto de contacto en fase a fallas de tierra.



## **Resistencia química**

Los accesorios y tuberías Kraloy son resistentes a un rango amplio de químicos, tales como, ácidos, álcalis o soluciones salinas.



## **Envejecimiento**

Después de años de exposición a la luz directa del sol, calor, y clima extremo, los accesorios Kraloy retienen sus propiedades originales.



## **Resistente a fuego**

Como son materiales de PVC, estos ofrecen un excepcional desempeño al fuego. El PVC no se quemará a menos que se le aplique una fuente de flama externa, y no sostendrá ignición una vez que la flama sea retirada.



# KRALOY TUBERÍA Y UNIÓN SCH40



## TUBERÍA<sup>1</sup>



Pulg.	Inventario	Código
½	Disponible	2032871
¾	Disponible	2032872
1	Disponible	2032873
1¼	Disponible	2032874
1½	Disponible	2032875
2	Disponible	2032876
2½	Disponible	2032960
3	Disponible	2032959
4	Disponible	2032948
6	Bajo Pedido	2014344

<sup>1</sup>Tubo de 3.05 metros de longitud

## UNIÓN



Pulg.	Inventario	Código
½	Disponible	2032101
¾	Disponible	9037280
1	Disponible	9037281
1¼	Disponible	9037282
1½	Disponible	9037283
2	Disponible	9037284
2½	Disponible	9037285
3	Disponible	9037286
4	Disponible	9037278
6	Bajo Pedido	9048726

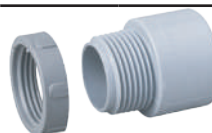
# CONECTORES SCH40

## CONECTOR HEMBRA



Pulg.	Inventario	Código
½	Disponible	9037260
¾	Disponible	9037261
1	Disponible	9037262
1¼	Disponible	9037263
1½	Disponible	9037264
2	Disponible	9037265
2½	Disponible	9037266
3	Disponible	9037267
4	Disponible	9037517
6	Bajo Pedido	9048728

## CONECTOR MACHO



Pulg.	Inventario	Código
½	Disponible	9066047
¾	Disponible	9066048
1	Disponible	9066049
1¼	Disponible	9066053
1½	Disponible	9066050
2	Disponible	9066051
2½	Disponible	9066075
3	Disponible	9066073
4	Disponible	9066052
6	Bajo Pedido	9066054



# CURVAS HEMBRA-HEMBRA SCH40

## CURVA 45°



Pulg.	Inventario	Código
½	Disponibile	2019391
¾	Disponibile	2019392
1	Disponibile	2019393
1¼	Disponibile	2019394
1½	Disponibile	2019395
2	Disponibile	2019396

## CURVA 90°



Pulg.	Inventario	Código
½	Disponibile	2019410
¾	Disponibile	2019411
1	Disponibile	2019412
1¼	Disponibile	2019413
1½	Disponibile	2019414
2	Disponibile	2019415
2½	Disponibile	2019416
3	Disponibile	2019417
4	Disponibile	2019409
6	Bajo Pedido	2020196



# CONDULETAS

## TIPO C



Pulg.	Inventario	Código
½	Disponibile	9037164
¾	Disponibile	9037165
1	Disponibile	9037166
1¼	Disponibile	9037167
1½	Disponibile	9037168
2	Disponibile	9037169
2½	Disponibile	9037170
3	Disponibile	9037171
4	Disponibile	9037163

## TIPO E



Pulg.	Inventario	Código
½	Bajo Pedido	9037174
¾	Bajo Pedido	9037175
1	Bajo Pedido	9037176
1¼	Bajo Pedido	9037177
1½	Bajo Pedido	9037178
2	Bajo Pedido	9037179
2½	Bajo Pedido	9037180
3	Bajo Pedido	9037181
4	Bajo Pedido	9037173

## TIPO LB



Pulg.	Inventario	Código
½	Disponibile	9037251
¾	Disponibile	9037188
1	Disponibile	9037189
1¼	Disponibile	9037190
1½	Disponibile	9037191
2	Disponibile	9037192
2½	Disponibile	9037193
3	Disponibile	9037194
4	Disponibile	9037187 <sup>1</sup>

# CONDULETAS OVALADAS SCH40

## TIPO T



Pulg.	Inventario	Código
½	Bajo Pedido	9037217
¾	Bajo Pedido	9037218
1	Bajo Pedido	9037219
1¼	Bajo Pedido	9037220
1½	Bajo Pedido	9037221
2	Bajo Pedido	9037222
2½	Bajo Pedido	9037223
3	Bajo Pedido	9037224
4	Bajo Pedido	9037216

## TIPO LR



Pulg.	Inventario	Código
½	Disponible	9037207
¾	Disponible	9037208
1	Disponible	9037209
1¼	Disponible	9037210
1½	Disponible	9037211
2	Disponible	9037212
2½	Disponible	9037213
3	Disponible	9037214
4	Disponible	9037206

## TIPO LL



Pulg.	Inventario	Código
½	Bajo Pedido	9037197
¾	Bajo Pedido	9037198
1	Bajo Pedido	9037199
1¼	Bajo Pedido	9037200
1½	Bajo Pedido	9037201
2	Bajo Pedido	9037202
2½	Bajo Pedido	9037203
3	Bajo Pedido	9037204
4	Bajo Pedido	9037196

# CAJA REGISTRO SCH40 PARA CONEXIONES

## CAJA PARA REGISTRO



Tipo	Inventario	Código
4x4x2	Disponible	9037233
4x4x4	Disponible	9037234
4x4x6	Bajo Pedido	9037235
5x5x2	Bajo Pedido	9037236

## ADAPTADOR P/CAJA



Pulg.	Inventario	Código
½	Bajo Pedido	9037977
¾	Bajo Pedido	9037978
1	Bajo Pedido	9037979
1¼	Bajo Pedido	9037980
1½	Bajo Pedido	9037981
2	Bajo Pedido	9037982
2½	Bajo Pedido	9037983
3	Bajo Pedido	9037984
4	Bajo Pedido	9037976



# CAJA RECTANGULARES SENCILLAS SCH40

## TIPO FSC



Pulg.	Inventario	Código
1/2	Disponible	9037254
3/4	Disponible	9037255

## TIPO FSE



Tipo	Inventario	Código
1/2	Disponible	9037252
3/4	Disponible	9037253

## TIPO FSS



Pulg.	Inventario	Código
1/2	Bajo Pedido	9037258
3/4	Bajo Pedido	9037259

## TIPO FSCC



Pulg.	Inventario	Código
1/2	Bajo Pedido	9037256
3/4	Bajo Pedido	9037257



# CAJAS RECTANGULARES PROFUNDAS SCH40

## TIPO F



Tipo	Inventario	Código
FSED	Bajo Pedido	9037185
FSCD	Bajo Pedido	9037186

## DOBLE



Tipo	Inventario	Código
FSS 1/2-3/4-1	Bajo Pedido	9037248
FSC 1/2-3/4-1	Bajo Pedido	9037244
FSCC 1/2-3/4-1	Bajo Pedido	9037246
FSE 1/2-3/4-1	Bajo Pedido	9037242

## TRIPLE



Tipo	Inventario	Código
FSE	Bajo Pedido	9037243
FSC	Bajo Pedido	9037245



# CAJA OCTOGONAL Y REDONDA SCH40 Y REDUCCIONES BUSHING SCH40

## OCTOGONAL



Pulg.	Inventario	Código
1/2-3/4	Disponibile	9037249
1	Bajo Pedido	9037508

## REDONDA



Pulg.	Inventario	Código
3/4	Bajo Pedido	9037250

## REDUCCIÓN BUSHING



Pulg.	Inventario	Código
3/4x1/2	Bajo Pedido	9037372
1x1/2	Bajo Pedido	9037373
1x3/4	Bajo Pedido	9037374
1 1/4x3/4	Bajo Pedido	9037375
1 1/4x1	Bajo Pedido	9037376
1 1/2x1	Bajo Pedido	9037377
1 1/2x1 1/4	Bajo Pedido	9037378
2x1	Bajo Pedido	9037379

Pulg.	Inventario	Código
2x1 1/4	Bajo Pedido	9037380
2x1 1/2	Bajo Pedido	9037381
2 1/2x2	Bajo Pedido	9037382
3x2	Bajo Pedido	9037383
3X2 1/2	Bajo Pedido	9037384
4x2	Bajo Pedido	9037369
4x3	Bajo Pedido	9037370
4x3 1/2	Bajo Pedido	9037371

# TERMINAL, CONDULETA CAPACETE Y TAPÓN CÓNICO

## TERMINAL EN CAMPANA



Pulg.	Inventario	Código
1/2	Bajo Pedido	9063544
3/4	Bajo Pedido	9063545
1	Bajo Pedido	9063546
1 1/4	Bajo Pedido	9051125
1 1/2	Bajo Pedido	9063547
2	Bajo Pedido	9050402
2 1/2	Bajo Pedido	9063548
3	Bajo Pedido	9063549
4	Bajo Pedido	9051126
6	Bajo Pedido	9063550

## CONDULETA CAPACETE



Pulg.	Inventario	Código
1/2	Bajo Pedido	9037359
3/4	Bajo Pedido	9037360
1	Bajo Pedido	9037361
1 1/4	Bajo Pedido	9037362
1 1/2	Bajo Pedido	9037363
2	Bajo Pedido	9037364
2 1/2	Bajo Pedido	9037365
3	Bajo Pedido	9037366
4	Bajo Pedido	9037358

## TAPON CÓNICO



Pulg.	Inventario	Código
2	Bajo Pedido	9063553
2 1/2	Bajo Pedido	9063554
3	Bajo Pedido	9063555
4	Bajo Pedido	9063574
6	Bajo Pedido	9063575



# ADAPTADOR OFFSET Y CONECTORES

## ADAPTADOR OFFSET



Pulg.	Inventario	Código
1¼	Bajo Pedido	9063551
2	Bajo Pedido	9063552

## CONECTOR\* CAJA ROSCADO



Pulg.	Inventario	Código
½	Bajo Pedido	9063605
¾	Bajo Pedido	9063606

\*Stain Relief

## CONECTOR DE CAJA



Pulg.	Inventario	Código
¾	Bajo Pedido	9063604

# JUNTAS DE EXPANSIÓN

## JUNTA EXPANSIÓN



Pulg.	Inventario	Código
½	Bajo Pedido	9060271
¾	Bajo Pedido	9063592
1	Bajo Pedido	9060272
1¼	Bajo Pedido	9063593
1½	Bajo Pedido	9063594
2	Bajo Pedido	9060272
2½	Bajo Pedido	9063595
3	Bajo Pedido	9063596
4	Bajo Pedido	9063597
6	Bajo Pedido	9063598

## JUNTA EXPANSIÓN UNA PIEZA



Pulg.	Inventario	Código
½	Bajo Pedido	9063586
¾	Bajo Pedido	9063587
1	Bajo Pedido	9063588
1¼	Bajo Pedido	9063589
1½	Bajo Pedido	9063590
2	Bajo Pedido	9063591

## JUNTA EXPANSIÓN MACHO



Pulg.	Inventario	Código
2x4	Bajo Pedido	9063599
2½x12	Bajo Pedido	9063600
3x8	Bajo Pedido	9063601
4x8	Bajo Pedido	9063602



## TAPÓN HEMBRA Y CODO HALADO

### TAPÓN HEMBRA



Pulg.	Inventario	Código
½	Bajo Pedido	9063576
¾	Bajo Pedido	9063577
1	Bajo Pedido	9063578
1¼	Bajo Pedido	9063579
1½	Bajo Pedido	9063580
2	Bajo Pedido	9063581
2½	Bajo Pedido	9063582
3	Bajo Pedido	9063583
4	Bajo Pedido	9063584
6	Bajo Pedido	9063585

### CODO HALADO



Pulg.	Inventario	Código
½x¾	Bajo Pedido	9063603



## PLACAS DOBLES Y SENCILLAS SCH40 Y CAUCHO GUÍA

### DOBLES



Tipo	Código
Ciega + empaque	9047292
2 Tomas	9047294

### SENCILLAS



Tipo	Código
Toma Doble	9037368
Ciega + empaque	9037520

### CAUCHO GUÍA



plg	Código
½	9040417
¾	9040418
1"	9040419







***Durman***<sup>®</sup>  
 by **alixis**

Tel: +57 8 200 200 • colombia@alixis-la.com  
 Bogotá, Colombia  
 www.durman.com.co