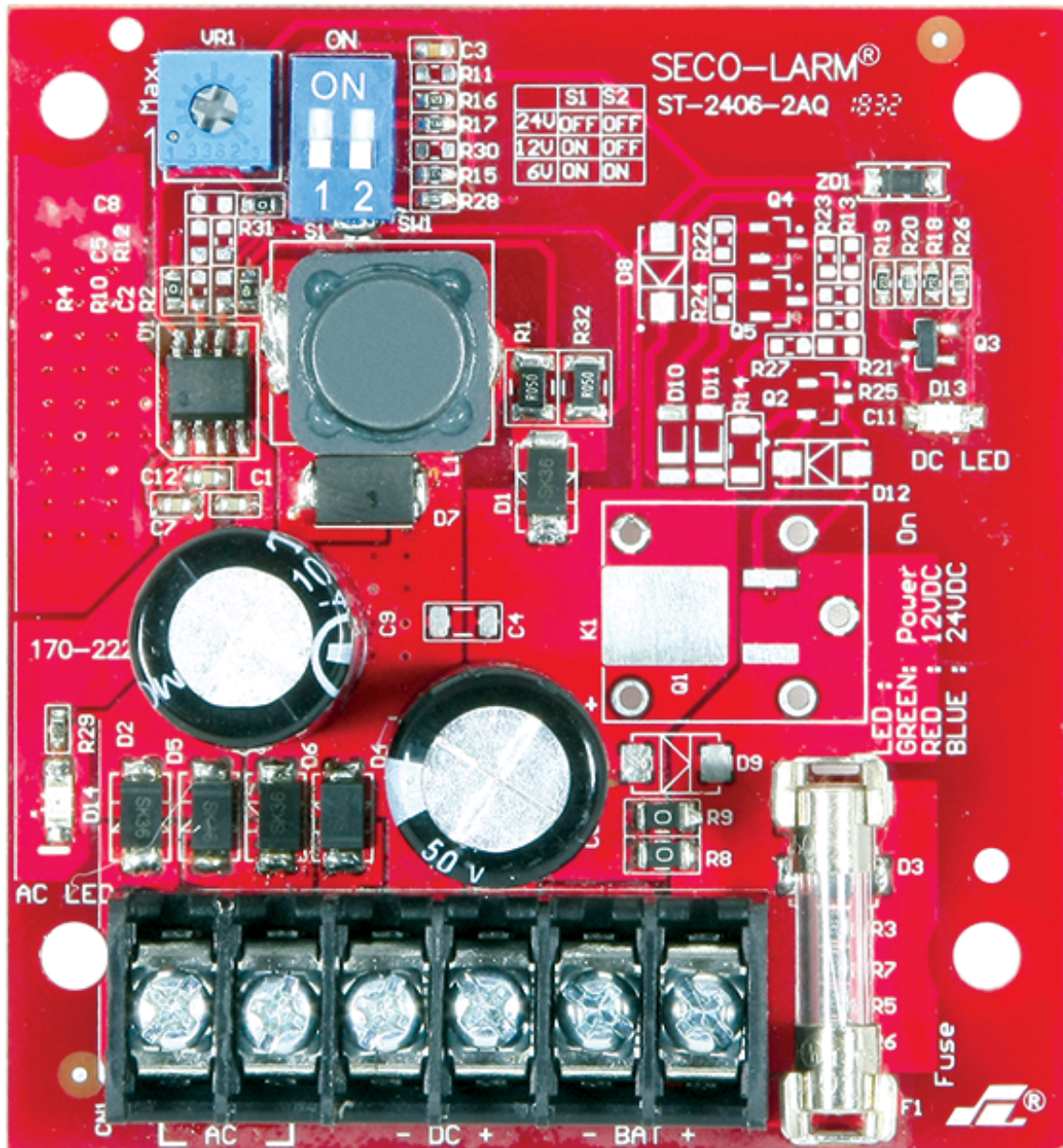


SECO-LARM®

ST-2406-2AQ

Fuente de alimentación/cargador, 1,5 A continuo, 2,0 A pico

La serie ST de fuentes de alimentación/cargadores de SECO-LARM garantiza que los sistemas de alarma y los sistemas de control de acceso tengan suficiente energía para hacer su trabajo. Protegidos por salidas con fusibles, diodos de protección de polaridad de entrada y protección de inversión de polaridad de la batería de respaldo, estas fuentes de alimentación/cargadores se pueden

utilizar para maximizar la seguridad y la eficiencia de casi cualquier instalación de alarma o control de acceso.



Description

- Salida de voltaje seleccionable (6, 12, 24 VDC)
- Tensión de salida regulada y filtrada
- Protección contra cortocircuitos
- Protección y compensación térmica
- Cargador de batería de respaldo incorporado
- Cambia a la batería de respaldo automáticamente en caso de pérdida de energía
- Fusible de protección para cargador de batería
- 2 LED para indicar la entrada de alimentación de CA y el estado de salida de alimentación de CC
- Compatible con batería recargable de plomo ácido o tipo gel
- Protegido contra polaridad inversa
- Baja temperatura de funcionamiento
- Cables de batería y cinta de espuma incluidos
- Alta eficiencia a plena carga
- Diseño sin disipador de calor

