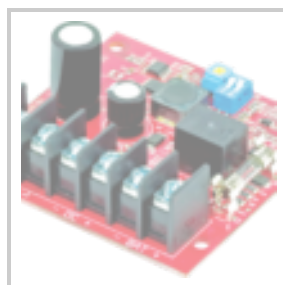
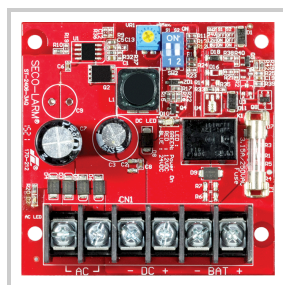
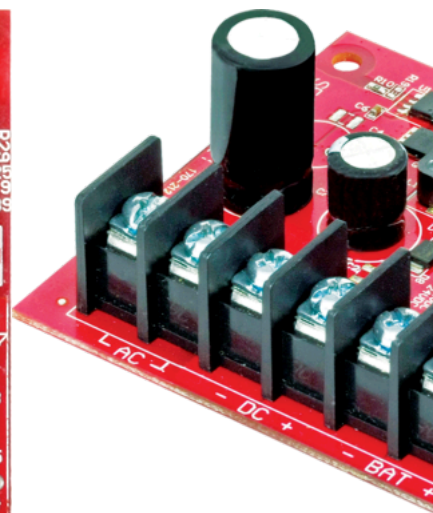
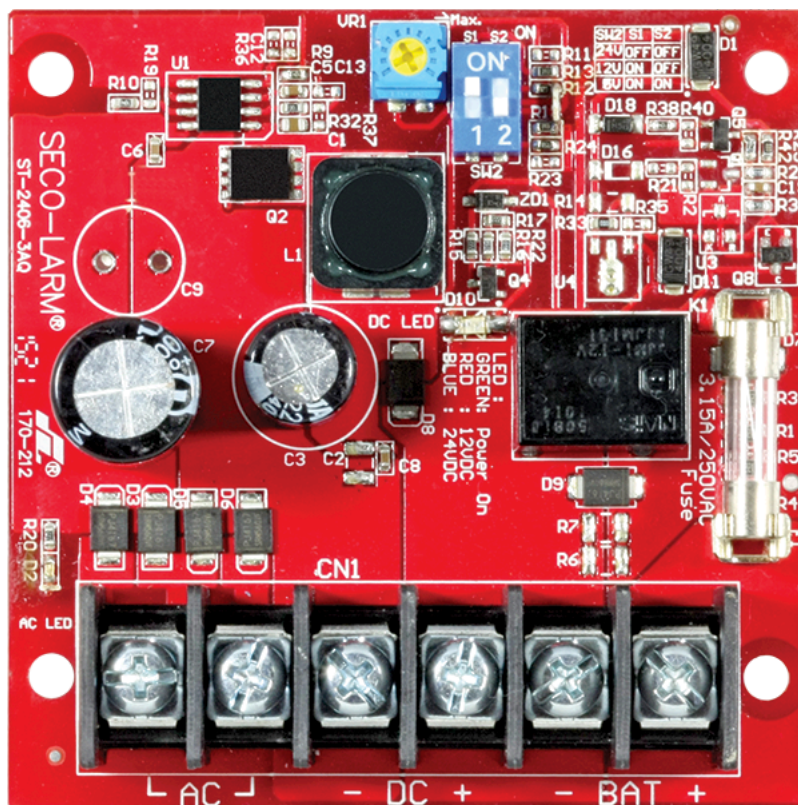


SECO-LARM®

ST-2406-3AQ

Fuente de alimentación/cargador: 2,5 A continuos, 3,0 A pico

La serie ST de fuentes de alimentación/cargadores de SECO-LARM garantiza que los sistemas de alarma y los sistemas de control de acceso tengan suficiente energía para hacer su trabajo. Protegidos por salidas con fusibles, diodos de protección de polaridad de entrada y protección de inversión de polaridad de la batería de respaldo, estas fuentes de alimentación/cargadores se pueden



utilizar para maximizar la seguridad y la eficiencia de casi cualquier instalación de alarma o control de acceso.



Description

- Salida de voltaje seleccionable (6, 12, 24 VDC)
- Tensión de salida regulada y filtrada
- Protección contra cortocircuitos
- Protección y compensación térmica
- Cargador de batería de respaldo incorporado
- Cambia a la batería de respaldo automáticamente en caso de pérdida de energía
- Fusible de protección para cargador de batería
- 2 LED para indicar la entrada de alimentación de CA y el estado de salida de alimentación de CC
- Compatible con batería recargable de plomo ácido o tipo gel
- Cables de batería y cinta de espuma incluidos
- Alta eficiencia a plena carga
- Diseño sin disipador de calor
- Corte de batería baja cuando el voltaje de la batería cae por debajo del 20%

